

ส่วนที่ ๑

ข้อมูลพื้นฐานของสถานศึกษา

ประวัติความเป็นมาของสถานศึกษา

โรงเรียนวัดเสด็จตั้งขึ้นเมื่อวันที่ ๑๑ พฤษภาคม ๒๔๗๖ โดยใช้ศาลาการเปรียญวัดพระธาตุเสด็จเป็นสถานที่เรียน สอนตั้งแต่ชั้นประถมศึกษาปีที่ ๑ ถึงชั้นประถมศึกษาปีที่ ๔ มีนายจันทร์ ไชยเทกุล เป็นครูใหญ่

พ.ศ. ๒๔๘๓ ได้รับงบประมาณจากกองการศึกษาปลูกสร้างอาคารเรียนแบบ ป.๑ จำนวน ๔ ห้องเรียนบนที่ดินว่างเปล่านอกบริเวณวัดพระธาตุเสด็จ

พ.ศ. ๒๔๙๕ ได้รับงบประมาณสร้างอาคารเป็นอาคารไม้สองชั้นแบบ ป.๒๐ พิเศษ จำนวน ๖ ห้องเรียนในที่ดินของราชการสงวน จำนวน ๑๐ ไร่ - งาน ๕๒.๙ ตารางวา ซึ่งเป็นที่ตั้งโรงเรียนวัดเสด็จในปัจจุบัน

๑ ตุลาคม ๒๕๐๐ โอนเข้าสังกัดองค์การบริหารส่วนจังหวัดลำปาง กรมการปกครอง กระทรวงมหาดไทย

พ.ศ. ๒๕๐๘ ได้รับงบประมาณสร้างอาคารเรียนแบบ ๐๑๔ พิเศษ จำนวน ๑๐ ห้องเรียน ๑๕๐,๐๐๐ บาท สมทบกับราษฎรและท่านพระครูรัตนาคม เจ้าอาวาสวัดพระธาตุเสด็จ

พ.ศ. ๒๕๑๙ ได้รับงบประมาณสร้างอาคารเรียนแบบ ๐๐๘ จำนวน ๘ ห้องเรียน

พ.ศ. ๒๕๒๐ ได้รับงบประมาณต่อเติมอาคารเรียนแบบ ๐๐๘ อีกจำนวน ๒ ห้องเรียน

๑ ตุลาคม ๒๕๒๓ ได้มีกฎหมายโอนโรงเรียนประชาบาล สังกัดองค์การบริหารส่วนจังหวัด กระทรวง มหาดไทย ไปสังกัดสำนักงานคณะกรรมการการประถมศึกษาแห่งชาติ กระทรวงศึกษาธิการ

พ.ศ. ๒๕๓๗ ได้รับเลือกจากสำนักงานการประถมศึกษาอำเภอเมืองลำปาง ให้เป็นโรงเรียนดีเด่นและผู้บริหารดีเด่น

พ.ศ. ๒๕๔๐ ได้รับงบประมาณจัดทำห้องปฏิบัติการทางภาษา ห้องคอมพิวเตอร์ และห้องวิทยาศาสตร์

๑๙ กุมภาพันธ์ ๒๕๔๖ ได้รับอนุมัติจากคณะกรรมการการประถมศึกษาจังหวัดลำปาง ให้ยุบเลิกโรงเรียน บ้านวังเลียบ ตำบลบุญนาคนพัฒนา มาเรียนร่วมกับโรงเรียนวัดเสด็จ

๗ กรกฎาคม ๒๕๔๖ ได้มีพระราชบัญญัติระเบียบบริหารราชการกระทรวงศึกษาธิการ พุทธศักราช ๒๕๔๖ และกฎกระทรวงแบ่งส่วนราชการ ให้โอนโรงเรียนสังกัดสำนักงานคณะกรรมการการประถมศึกษาแห่งชาติ ไปสังกัดสำนักงานคณะกรรมการการศึกษาขั้นพื้นฐาน

๑๖ พฤษภาคม ๒๕๕๑ ได้รับอนุมัติจากคณะกรรมการเขตพื้นที่การศึกษาลำปาง เขต ๑ ให้ยุบเลิกโรงเรียนวัดท่าส้มป่อย ตำบลทุ่งฝาย มาเรียนร่วมกับโรงเรียนวัดเสด็จ

๑๖ พฤษภาคม ๒๕๕๗ ได้รับอนุมัติจากคณะกรรมการเขตพื้นที่การศึกษาลำปาง เขต ๑ ให้โรงเรียนบ้านห้วยยาง ตำบลบ้านเสด็จ ตั้งแต่ชั้นประถมศึกษาปีที่ ๔ ถึง ชั้นประถมศึกษาปีที่ ๖ มาเรียนร่วมกับโรงเรียนวัดเสด็จ ตั้งภาคเรียนที่ภาคเรียนที่ ๑ ปีการศึกษา ๒๕๕๗ เป็นต้นไป

ที่ตั้งโรงเรียน

โรงเรียนวัดเสด็จ หมู่ ๑๑ ตำบลบ้านเสด็จ อำเภอเมืองลำปาง จังหวัดลำปาง ๕๒๐๐๐

สภาพพื้นที่โรงเรียน

โรงเรียนวัดเสด็จ มีเนื้อที่ ๑๐ ไร่ - งาน ๕๒.๙ ตารางวา สภาพพื้นที่เป็นที่ราบโดยมีอาณาเขตดังนี้

ทิศเหนือ	ติดต่อกับ	บ้านเสด็จ บ้านปงชัย ตำบลบ้านเสด็จ และบ้านวังเลียบ ตำบลบุญนาคพัฒนา
ทิศใต้	ติดต่อกับ	บ้านปงชัย บ้านเหล่า ตำบลบ้านเสด็จ
ทิศตะวันออก	ติดต่อกับ	บ้านห้วยยาง ตำบลบ้านเสด็จ
ทิศตะวันตก	ติดต่อกับ	บ้านปงชัย บ้านเสด็จ บ้านปงชัยพัฒนา ตำบลบ้านเสด็จ

เขตพื้นที่บริการ

ตำบลบ้านเสด็จ	มี ๘ หมู่บ้าน ได้แก่
หมู่ ๕	บ้านเสด็จ
หมู่ ๖	บ้านห้วยยาง
หมู่ ๗	บ้านห้วยน้ำเค็ม
หมู่ ๘	บ้านลูเหนือ
หมู่ ๙	บ้านลูใต้
หมู่ ๑๑	บ้านปงชัย
หมู่ ๑๔	บ้านห้วยยางพัฒนา
หมู่ ๑๗	บ้านปงชัยพัฒนา

ตำบลบุญนาคพัฒนา	มี ๒ หมู่บ้าน ได้แก่
หมู่ ๕	บ้านวังเลียบ
หมู่ ๙	บ้านใหม่รัตนาคม

ตำบลทุ่งฝาย	มี ๑ หมู่บ้าน ได้แก่
หมู่ ๑	บ้านท่าส้มป่อย

สภาพชุมชน

โรงเรียนวัดเสด็จ ตั้งอยู่ในเขตตำบลบ้านเสด็จ อำเภอเมืองลำปาง จังหวัดลำปาง สถานที่ราชการสำคัญที่ตั้งอยู่ใกล้เคียงได้แก่ สถานีอนามัยบ้านเสด็จ สถานที่สำคัญทางศาสนาได้แก่ วัดพระธาตุเสด็จ สถานที่ตั้งโรงเรียนเป็นชุมชนเมือง การคมนาคมสะดวก การติดต่อสื่อสารสะดวก มีสถานประกอบการหลายชนิดอยู่ในชุมชน ฐานะของผู้ปกครองนักเรียนส่วนมากยังอยู่ในระดับต่ำ อาชีพของผู้ปกครอง นักเรียนมีหลากหลาย เช่น ค้าขาย รับจ้าง ทำไร่ ทำสวน ทำนา ลูกจ้างโรงงาน รับราชการ พนักงานบริษัท ผู้ปกครองนักเรียนส่วนใหญ่นับถือศาสนาพุทธ มีประเพณีวัฒนธรรมอันดีงาม อยู่มาจกมายสืบทอดเป็นมรดกของชุมชนมีภูมิปัญญาท้องถิ่นและปราชญ์ชาวบ้านหลากหลายสาขา และมีความสามารถถ่ายทอดสู่ชนรุ่นหลังได้ในระดับหนึ่ง ชาวบ้านผู้ปกครองนักเรียนและชุมชนให้ความสนใจและความร่วมมือกับโรงเรียนในการพัฒนาการจัดการศึกษาทุกด้านเป็นอย่างดี

ขนาดของโรงเรียน

โรงเรียนวัดเสด็จเป็นโรงเรียนขนาดกลาง

ข้อมูลสิ่งอำนวยความสะดวกและสาธารณูปโภค

๑. ไฟฟ้า ใช้ไฟฟ้าแรงสูงขนาด ๒๒๐ และหม้อแปลงไฟฟ้าขนาด ๑๐๐ kVA จากการใช้ไฟฟ้าส่วนภูมิภาค
๒. ประปา จากประปาหมู่บ้าน และประปาภายในโรงเรียน
๓. โทรศัพท์ / โทรสาร จากองค์การโทรศัพท์แห่งประเทศไทย
๔. น้ำดื่ม จากประปาหมู่บ้าน โดยผ่านเครื่องกรองน้ำดื่ม
๕. น้ำใช้ จากประปาหมู่บ้าน และประปาภายในโรงเรียน

ระดับการศึกษาที่เปิดสอน

โรงเรียนวัดเสด็จเปิดสอนระดับอนุบาลปีที่ ๑ ถึงประถมศึกษาปีที่ ๖ เป็นนักเรียนไป - กลับ มีการจัดการเรียนการสอนในระดับปฐมวัยและระดับประถมศึกษา โดยในระดับปฐมวัยใช้หลักสูตรการศึกษาปฐมวัย พุทธศักราช ๒๕๔๖ ระดับประถมศึกษาใช้หลักสูตรการศึกษาขั้นพื้นฐาน พุทธศักราช ๒๕๕๑

จำนวนนักเรียน

ปีการศึกษา ๒๕๕๕			ปีการศึกษา ๒๕๕๖			ปีการศึกษา ๒๕๕๗		
ชั้นเรียน	จำนวนห้อง	จำนวนนักเรียน	ชั้นเรียน	จำนวนห้อง	จำนวนนักเรียน	ชั้นเรียน	จำนวนห้อง	จำนวนนักเรียน
อนุบาล ๑	๑	๒๕	อนุบาล ๑	๑	๒๕	อนุบาล ๑	๑	๒๑
อนุบาล ๒	๑	๓๑	อนุบาล ๒	๑	๒๔	อนุบาล ๒	๑	๒๔
ป. ๑	๒	๓๒	ป. ๑	๒	๓๗	ป. ๑	๒	๒๖
ป. ๒	๑	๒๖	ป. ๒	๑	๒๓	ป. ๒	๑	๓๐
ป. ๓	๑	๓๑	ป. ๓	๑	๒๘	ป. ๓	๑	๓๒
ป. ๔	๑	๔๑	ป. ๔	๑	๓๓	ป. ๔	๑	๒๙
ป. ๕	๑	๒๔	ป. ๕	๒	๓๘	ป. ๕	๒	๒๗
ป. ๖	๑	๓๐	ป. ๖	๑	๒๕	ป. ๖	๑	๓๒
รวม	๙	๒๔๐	รวม	๑๐	๒๓๓	รวม	๑๐	๒๒๑

จำนวนนักเรียน ปีการศึกษา ๒๕๕๘ (ข้อมูล ณ วันที่ ๓ มิถุนายน ๒๕๕๘)

ชั้น	จำนวนนักเรียน ปีการศึกษา ๒๕๕๘		รวม
	ชาย	หญิง	
อนุบาล ๑	๖	๑๑	๑๗
อนุบาล ๒	๑๒	๖	๑๘
รวมระดับชั้นอนุบาล	๑๘	๑๗	๓๕
ป. ๑/๑	๗	๔	๑๑
ป. ๑/๒	๖	๕	๑๑
ป. ๒/๑	๑๐	๕	๑๕
ป. ๒/๒	๙	๖	๑๕
ป. ๓	๒๐	๙	๒๙
ป. ๔	๒๒	๑๒	๓๔
ป. ๕	๑๑	๑๘	๒๙
ป. ๖	๑๖	๑๒	๒๘
รวมระดับชั้นประถมศึกษา	๑๐๐	๑๑๖	๑๗๖
รวมทั้งสิ้น	๑๑๘	๑๓๓	๒๕๑

จำนวนนักเรียนที่อยู่ในเขตบริการ และนอกเขตบริการ ปีการศึกษา ๒๕๕๘

(ข้อมูล ณ วันที่ ๑๐ มิถุนายน ๒๕๕๘)

หมู่บ้าน	ชั้น								รวม (คน)	คิดเป็น ร้อยละ
	อ.๑	อ.๒	ป. ๑	ป. ๒	ป. ๓	ป. ๔	ป. ๕	ป. ๖		
ต.บ้านเสด็จ										
หมู่ ๔ บ้านปางอ้อม	-	๑	๑	-	-	-	-	-	๒	๐.๙๗
หมู่ ๕ บ้านเสด็จ	๑	-	๓	๒	๒	๑	-	๓	๑๒	๕.๘๐
หมู่ ๖ บ้านห้วยยาง	๒	-	-	๓	๑	๒	๓	-	๑๑	๕.๓๑
หมู่ ๗ บ้านห้วยน้ำเค็ม	-	๑	๑	๑	๑	-	๑	๑	๖	๒.๙๐
หมู่ ๘ บ้านลูเหนือ	-	๑	๑	๓	๒	๓	๓	๔	๑๗	๘.๒๑
หมู่ ๙ บ้านลูใต้	๒	๒	-	๑	๓	๓	๑	๑	๑๓	๖.๒๘
หมู่ ๑๑ บ้านปางชัย	๑	๕	๗	๓	๓	๗	๕	๗	๓๘	๑๘.๓๖
หมู่ ๑๔ บ้านห้วยยาง พัฒนา	๒	-	๑	๓	๔	๒	๑	๒	๑๕	๗.๒๕
หมู่ ๑๗ บ้านปางชัย พัฒนา	๑	-	๓	๕	๓	๖	๔	๑	๒๓	๑๑.๑๑
ต.บุญนาคพัฒนา										
หมู่ ๕ บ้านวังเลียบ	๑	๒	๒	๔	๒	๒	๑	๓	๑๗	๘.๒๑
หมู่ ๗ บ้านนิคม เขต ๑๖	๓	-	๑	๑	๓	๒	-	๓	๑๓	๖.๒๘
หมู่ ๙ บ้านใหม่รัตนาคม	๑	๓	-	๑	๒	๑	๓	๑	๑๒	๕.๘๐
ต.ทุ่งฝาย										
หมู่ ๑ บ้านท่าส้มป่อย	๒	๒	-	๒	๓	๓	๑	๑	๑๔	๖.๗๖
ต.พิชัย										
หมู่ ๕ บ้านต้นตอง	-	-	๑	-	-	-	-	-	๑	๐.๔๘
หมู่ ๑๑ บ้านดอนมูล	-	-	-	๑	-	-	๑	-	๒	๐.๙๗
หมู่ ๑๗ บ้านมิ่งมงคล	-	-	๑	-	-	-	๒	๑	๔	๑.๙๓
อื่น ๆ	๑	๑	-	-	-	๒	๓	-	๗	๓.๓๘
รวม (คน)	๑๗	๑๘	๒๒	๓๐	๒๙	๓๔	๒๙	๒๘	๒๐๗	๑๐๐

จำนวนนักเรียนที่อยู่ในเขตบริการ (ข้อมูล ณ วันที่ ๑๐ มิถุนายน ๒๕๕๘)

หมู่บ้าน	ชั้น								รวม (คน)	คิดเป็น ร้อยละ
	อ. ๑	อ. ๒	ป. ๑	ป. ๒	ป. ๓	ป. ๔	ป. ๕	ป. ๖		
ต.บ้านเสด็จ										
หมู่ ๕ บ้านเสด็จ	๑	-	๓	๒	๒	๑	-	๓	๑๒	๕.๘๐
หมู่ ๘ บ้านลูเหนือ	-	๑	๑	๓	๒	๓	๓	๔	๑๗	๘.๒๑
หมู่ ๙ บ้านลูใต้	๒	๒	-	๑	๓	๓	๑	๑	๑๓	๖.๒๘
หมู่ ๑๑ บ้านปงชัย	๑	๕	๗	๓	๓	๗	๕	๗	๓๘	๑๘.๓๖
หมู่ ๑๗ บ้านปงชัย พัฒนา	๑	-	๓	๕	๓	๖	๔	๑	๒๓	๑๑.๑๑
ต.บุญนาคพัฒนา										
หมู่ ๕ บ้านวังเลียบ	๑	๒	๒	๔	๒	๒	๑	๓	๑๗	๘.๒๑
หมู่ ๗ บ้านนิคม เขต ๑๖	๓	-	๑	๑	๓	๒	-	๓	๑๓	๖.๒๘
หมู่ ๙ บ้านใหม่ รัตนาคม	๑	๓	-	๑	๒	๑	๓	๑	๑๒	๕.๘๐
ต.ทุ่งฝาย										
หมู่ ๑ บ้านท่า ส้มป่อย	๒	๒	-	๒	๓	๓	๑	๑	๑๔	๖.๗๖
รวม (คน)	๑๒	๑๕	๑๗	๒๒	๒๓	๒๘	๑๘	๒๔	๑๕๙	๗๖.๘๑

เขตพื้นที่บริการของโรงเรียนวัดเสด็จ

ตำบลบ้านเสด็จ มี ๕ หมู่บ้าน ได้แก่

หมู่ ๕	บ้านเสด็จ
หมู่ ๘	บ้านลูเหนือ
หมู่ ๙	บ้านลูใต้
หมู่ ๑๑	บ้านปงชัย
หมู่ ๑๗	บ้านปงชัยพัฒนา

ตำบลบุญนาคพัฒนา มี ๒ หมู่บ้าน ได้แก่

หมู่ ๕	บ้านวังเลียบ
หมู่ ๗	บ้านนิคม เขต ๑๖
หมู่ ๙	บ้านใหม่รัตนาคม

ตำบลทุ่งฝาย มี ๑ หมู่บ้าน ได้แก่

หมู่ ๑	บ้านท่าส้มป่อย
--------	----------------

จำนวนนักเรียนที่อยู่นอกเขตบริการ (ข้อมูล ณ วันที่ ๑๐ มิถุนายน ๒๕๕๘)

หมู่บ้าน	ชั้น								รวม (คน)	คิดเป็น ร้อยละ
	อ. ๑	อ. ๒	ป. ๑	ป. ๒	ป. ๓	ป. ๔	ป. ๕	ป. ๖		
ต.บ้านเสด็จ										
หมู่ ๔ บ้านปงอ้อม	-	๑	๑	-	-	-	-	-	๒	๐.๙๗
หมู่ ๖ บ้านห้วยยาง	๒	-	-	๓	๑	๒	๓	-	๑๑	๕.๓๑
หมู่ ๗ บ้านห้วย น้ำเค็ม	-	๑	๑	๑	๑	-	๑	๑	๖	๒.๙๐
หมู่ ๑๔ บ้านห้วย ยางพัฒนา	๒	-	๑	๓	๔	๒	๑	๒	๑๕	๗.๒๕
ต.บุญนาพัฒนา										
หมู่ ๗ บ้านนิคม เขต ๑๖	๓	-	๑	๑	๓	๒	-	๓	๑๓	๖.๒๘
ต.พิชัย										
หมู่ ๕ บ้านต้นตอง	-	-	๑	-	-	-	-	-	๑	๐.๔๘
หมู่ ๑๗ บ้านมิ่ง มงคล	-	-	๑	-	-	-	๒	๑	๔	๑.๙๓
รวม (คน)	๗	๒	๖	๘	๙	๖	๗	๗	๕๒	๒๕.๑๒

เขตนอกพื้นที่บริการของโรงเรียนวัดเสด็จ

ตำบลบ้านเสด็จ มี ๔ หมู่บ้าน ได้แก่
 หมู่ ๔ บ้านปงอ้อม
 หมู่ ๖ บ้านห้วยยาง
 หมู่ ๗ บ้านห้วยน้ำเค็ม
 หมู่ ๑๔ บ้านห้วยยางพัฒนา

ตำบลบุญนาพัฒนา มี ๑ หมู่บ้าน ได้แก่
 หมู่ ๗ บ้านนิคมเขต ๑๖

ตำบลพิชัย มี ๒ หมู่บ้าน ได้แก่
 หมู่ ๕ บ้านต้นตอง
 หมู่ ๑๗ บ้านมิ่งมงคล

อื่น ๆ ได้แก่

ตำบลปงยางคค	อำเภอห้างฉัตร	จังหวัดลำปาง
ตำบลพิชัย	อำเภอเมืองลำปาง	จังหวัดลำปาง
ตำบลปากน้ำ	อำเภอเมืองกระบี่	จังหวัดกระบี่
ตำบลหินโคลน	อำเภอจักราช	จังหวัดนครราชสีมา
ตำบลโนนอุดม	อำเภอชุมแพ	จังหวัดขอนแก่น

จำนวนบุคลากร / จำนวนครู

ปีการศึกษา ๒๕๕๕					
ระดับการศึกษาที่สอน	ปริญญาเอก	ปริญญาโท	ปริญญาตรี	ต่ำกว่าปริญญาตรี	รวม
	จำนวนคน	จำนวนคน	จำนวนคน	จำนวนคน	
อนุบาล	-	-	๒	-	๒
ประถมศึกษา	-	๑	๑๐	-	๑๑
ไม่ได้ทำการสอน	-	๑	-	-	๑
รวม	-	๒	๑๒	-	๑๔

ปีการศึกษา ๒๕๕๖					
ระดับการศึกษาที่สอน	ปริญญาเอก	ปริญญาโท	ปริญญาตรี	ต่ำกว่าปริญญาตรี	รวม
	จำนวนคน	จำนวนคน	จำนวนคน	จำนวนคน	
อนุบาล	-	-	๒	-	๒
ประถมศึกษา	-	๒	๙	-	๑๑
ไม่ได้ทำการสอน	-	๑	-	-	๑
รวม	-	๓	๑๑	-	๑๔

ปีการศึกษา ๒๕๕๗					
ระดับการศึกษาที่สอน	ปริญญาเอก	ปริญญาโท	ปริญญาตรี	ต่ำกว่าปริญญาตรี	รวม
	จำนวนคน	จำนวนคน	จำนวนคน	จำนวนคน	
อนุบาล	-	-	๒	-	๒
ประถมศึกษา	-	๓	๘	-	๑๑
ไม่ได้ทำการสอน	-	๑	-	-	๑
รวม	-	๔	๑๐	-	๑๔

ปีการศึกษา ๒๕๕๘					
ระดับการศึกษาที่สอน	ปริญญาเอก	ปริญญาโท	ปริญญาตรี	ต่ำกว่าปริญญาตรี	รวม
	จำนวนคน	จำนวนคน	จำนวนคน	จำนวนคน	
อนุบาล	-	-	๒	-	๒
ประถมศึกษา	-	๓	๑๔	-	๑๗
ไม่ได้ทำการสอน	-	๑	-	-	๑
รวม	-	๔	๑๖	-	๒๐

จำนวนครู จำแนกตามสาขาวิชาเอก (ข้อมูล ณ วันที่ ๑๐ มิถุนายน ๒๕๕๘)

ที่	ชื่อวิชาเอกทางการศึกษา	จำนวนที่มีอยู่แล้ว	จำนวนที่ต้องการ	ลำดับความสำคัญ
๑	การประถมศึกษา	๑	-	-
๒	การศึกษาปฐมวัย	๑	-	-
๓	ภาษาอังกฤษ	-	-	-
๔	วิทยาศาสตร์	-	๑	๒
๕	คณิตศาสตร์	๑	-	-
๖	ภาษาไทย	-	-	-
๗	คอมพิวเตอร์	๒	-	-
๘	พลศึกษา	๒	-	-
๙	สังคมศึกษา	๑	-	-
๑๐	อุตสาหกรรม	-	-	-
๑๑	เกษตรกรรม	๓	-	-
๑๒	ดนตรี	-	๑	๓
๑๓	นาฏศิลป์	-	-	-
๑๔	คหกรรมศาสตร์	-	-	-
๑๕	ศิลปศึกษา	๑	-	-
๑๖	บริหารการศึกษา	-	-	-
๑๗	การตลาด	-	-	-
๑๘	การบัญชี	-	-	-

จำนวนครู จำแนกตามระดับชั้น (ข้อมูล ณ วันที่ ๑๐ มิถุนายน ๒๕๕๘)

ที่	ชื่อ-ชื่อสกุล	ทำหน้าที่	จำนวนนักเรียน		
			ชาย	หญิง	รวม
๑	นายชำนาญ แสงจันทร์	บริหาร	๑	-	๑
๒	นางสาวจวีร์รัตน์ จิตหาญ	อนุบาล ๑	๖	๑๑	๑๗
๓	นางสาวณิชา ขอบธรรม	อนุบาล ๒	๑๒	๖	๑๘
๔	นางศรีทอน นิมพานิช	ครูพี่เลี้ยงอนุบาล			
๕	นางทองทรัพย์ อนุจาผัด	ป. ๑ / ๑	๗	๔	๑๑
๖	นางอนงค์ กุลเมือง	ป. ๑ / ๒	๖	๕	๑๑
๗	นายมนูญ จองตามา	ป. ๒ / ๑	๑๐	๕	๑๕
๘	ว่าที่ ร.ต.นิวัฒน์ กิตติคำ	ป. ๒ / ๒	๙	๖	๑๕
๙	นางเฉลิมขวัญ วิทยุญา	ป. ๓	๒๐	๙	๒๙
๑๐	นางกัญชพรชาติทอง	ป. ๔	๒๒	๑๒	๓๔
๑๑	นายพัฒนพงษ์ พูใจ	ป. ๕	๑๑	๑๘	๒๙
๑๒	นางสาวพิรลักษ์ณ์ ระวังวงศ์	ป. ๖	๑๖	๑๒	๒๘
๑๓	นายศรีรัตน์ ธุระ	ครูพิเศษสาระสุขศึกษา ชั้น ป.๑,๕,๖ ครูพิเศษสาระ กอท. ชั้น ป.๑,๒,๓			
๑๔	นายจักรกฤษณ์ โนชัย	ครูพิเศษสาระศิลปะ - ดนตรี ชั้น ป.๓ - ๖			
๑๕	นางสาวเบญจวรรณ ต๊ะเครือ	ครูพิเศษสาระศิลปะ - ดนตรี ชั้น ป.๑ - ๓			
๑๖	นางสาววิภาวี แต่มไฉ	ครูพิเศษสาระวิทยาศาสตร์ ป.๒,๓ และสาระประวัติศาสตร์ ป.๑			
๑๗	นางสาวอรทัย บุญแก้ว	ครูพี่เลี้ยงเด็กพิการ			
๑๘	นายศราวุฒิ พุทธวงศ์	ครูสอนวิชาพลศึกษา ชั้น ป.๑ - ๖			
๑๙	นายสยาม जानเก่า	ครูสอนวิชาภาษาอังกฤษ ชั้น ป.๑,๓,๕			
๒๐	นางสาวพัชนุพร ปัจโย	ครูสอนวิชาภาษาอังกฤษ ชั้น ป.๒,๔,๖			
๒๑	นางสาวศิริพร ฟองคำ	ครูสอนวิชาภาษาไทย ชั้น ป.๒			
๒๒	นางสาวอำพร ธนวัฒน์บวรศิริ	ครูสอนวิชาภาษาไทย ชั้น ป.๔,๕			
๒๓	นางสาวกมลชนก สุริยะวงศ์	ครูสอนวิชาสังคมศึกษา ชั้น ป.๒,๓			
๒๔	นางสาวจิราภรณ์ สิงห์เพ็ง	ครูสอนวิชาสังคมศึกษา ชั้น ป.๔,๖			
๒๕	นางสาวนารี มาลีบุตร	ครูสอนวิชาคณิตศาสตร์ ชั้น ป.๒			
๒๖	นางสาวจิตรดา บุญเย็น	ครูสอนวิชาคณิตศาสตร์ ชั้น ป.๑,๔,๕			
๒๗	นางสาววิยะดา สว่างธรรมกุล	ครูสอนวิชาปฐมวัย อนุบาล ๒			
๒๘	นางสาวอรุณญา มโนศักดิ์	ครูสอนวิชาปฐมวัย อนุบาล ๑			
๒๙	นายราชันย์ วังกำใจ	นักการภารโรง			
๓๐	นายประเสริฐ ศรีแสง	คนสวน			
รวม			๑๑๘	๑๓๓	๒๐๗

ข้อมูลครู / บุคลากร โรงเรียนวัดเสด็จ (ข้อมูล ณ วันที่ ๑๐ มิถุนายน ๒๕๕๘)

ที่	ชื่อ - ชื่อสกุล	เกิด	บรรจุ	มาอยู่โรงเรียน วัดเสด็จเมื่อ	เกษียณ
๑	นายชำนาญ แสงจันทร์	๓ มี.ค. ๒๕๐๕	๒๑ พ.ค. ๒๕๒๙	๑๗ ธ.ค. ๒๕๕๐	๓๐ ก.ย. ๒๕๖๕
๒	นายศิริรัตน์ ธุระ	๒๕ ม.ค. ๒๕๙๙	๑ พ.ค. ๒๕๒๒	๒๘ ก.พ. ๒๕๕๕	๓๐ ก.ย. ๒๕๕๙
๓	นายมนูญ จอจตามา	๑ ธ.ค. ๒๕๙๘	๑ มิ.ย. ๒๕๒๑	๑ พ.ย. ๒๕๕๗	๓๐ ก.ย. ๒๕๕๙
๔	ว่าที่ ร.ต.นิวัฒน์ กิตติคำ	๒๘ เม.ย. ๒๕๒๒	๙ พ.ค. ๒๕๔๗	๑ มิ.ย. ๒๕๕๒	๓๑ ก.ย. ๒๕๘๒
๕	นายพัฒนพงษ์ ฟูใจ	๒๐ ก.ย. ๒๕๒๔	๑๕ มี.ค. ๒๕๕๓	๒ ม.ค. ๒๕๕๗	-
๖	นางทองทรัพย์ อนุจาผิด	๑ ก.ย. ๒๕๙๙	๑๖ มิ.ย. ๒๕๒๓	๒๔ มี.ค. ๒๕๔๗	๓๐ ก.ย. ๒๕๕๙
๗	นางเฉลิมขวัญ วิญญา	๒๔ พ.ย. ๒๕๐๒	๓ พ.ย. ๒๕๒๕	๖ ก.พ. ๒๕๕๘	๓๐ ก.ย. ๒๕๖๓
๘	นางอนงค์ กุลเมือง	๓๐ ม.ค. ๒๕๐๗	๑๖ พ.ค. ๒๕๓๒	๑๙ ส.ค. ๒๕๕๕	๓๐ ก.ย. ๒๕๖๗
๙	นางกัญชพร ขาติทอง	๑๘ พ.ย. ๒๕๑๘	๕ ต.ค. ๒๕๔๔	๑๖ พ.ค. ๒๕๕๔	๓๐ ก.ย. ๒๕๕๙
๑๐	นางสาวพิรลักษ์ณ ระวีวงศ์	๒๔ มิ.ย. ๒๕๒๑	๑๐ มิ.ย. ๒๕๔๕	๓๐ ก.ค. ๒๕๕๕	๓๐ ก.ย. ๒๕๘๑
๑๑	นางสาวจุรีรัตน์ จิตหาญ	๒๘ เม.ย. ๒๕๒๙	๑๖ มี.ค. ๒๕๕๘	๑๖ มี.ค. ๒๕๕๘	๓๐ ก.ย. ๒๕๘๙
๑๒	นายจักรกฤษณ์ โนชัย	๑๔ ม.ค. ๒๕๒๘	-	๑ มิ.ย. ๒๕๕๔	-
๑๓	นางสาววิภาวี แท้มไฉ	๓๐ ม.ค. ๒๕๒๘	-	๒ ธ.ค. ๒๕๕๖	-
๑๔	นางสาวณิชชา ชอบธรรม	๑๘ มี.ค. ๒๕๓๑	-	๑๕ พ.ค. ๒๕๕๖	-
๑๕	นางสาวเบญจวรรณ ต๊ะเครือ	๑๒ มี.ค. ๒๕๒๔	-	๓ ก.ค. ๒๕๕๐	-
๑๖	นางสาวอรทัย บุญแก้ว	๕ มิ.ย. ๒๕๒๙	-	๑ ต.ค. ๒๕๕๗	-
๑๗	นางศรีทอน นิมพานิช	๑๓ ก.พ. ๒๕๕๑	-	๑๗ พ.ค. ๒๕๕๖	-
๑๘	นายศราวุฒิ พุทธวงศ์	๑๔ ก.ย. ๒๕๓๕	-	๑๘ พ.ค. ๒๕๕๘	-
๑๙	นายสยาม จานเก่า	๑๙ พ.ย. ๒๕๓๕	-	๑๘ พ.ค. ๒๕๕๘	-
๒๐	นางสาวพัชนุพร ปัจโย	๒๔ มิ.ย. ๒๕๓๕	-	๑๘ พ.ค. ๒๕๕๘	-
๒๑	นางสาวศิริพร ฟองคำ	๒๕ ก.พ. ๒๕๓๕	-	๑๘ พ.ค. ๒๕๕๘	-
๒๒	นางสาวอำพร ธนวัฒน์บวรศิริ	๒๒ มี.ค. ๒๕๓๕	-	๑๘ พ.ค. ๒๕๕๘	-
๒๓	นางสาวกมลชนก สุริยวงค์	๑๘ ก.พ. ๒๕๓๕	-	๑๘ พ.ค. ๒๕๕๘	-
๒๔	นางสาวจิราภรณ์ สิงห์เพ็ง	๒๕ มิ.ย. ๒๕๓๕	-	๑๘ พ.ค. ๒๕๕๘	-
๒๕	นางสาวนารี มาลีบุตร	๒๘ พ.ย. ๒๕๓๕	-	๑๘ พ.ค. ๒๕๕๘	-
๒๖	นางสาวจิตรลดา บุญเย็น	๓ พ.ค. ๒๕๓๖	-	๑๘ พ.ค. ๒๕๕๘	-
๒๗	นางสาววิยะดา สว่างธรรมกุล	๒๓ มิ.ย. ๒๕๓๔	-	๑๘ พ.ค. ๒๕๕๘	-
๒๘	นางสาวอรัญญา มโนศักดิ์	๒๐ มี.ค. ๒๕๓๖	-	๑๘ พ.ค. ๒๕๕๘	-
๒๙	นายราชันย์ ว่างำใจ	๒๗ พ.ค. ๒๕๒๘	-	๙ พ.ย. ๒๕๕๒	-
๓๐	นายประเสริฐ ศรีแสง	๒๙ ก.ย. ๒๕๘๖	-	๑ พ.ค. ๒๕๕๑	-

จำนวนครู / บุคลากร จำแนกตามวุฒิการศึกษา / ความสามารถพิเศษ
(ข้อมูล ณ วันที่ ๑๐ มิถุนายน ๒๕๕๘)

ที่	ชื่อ - สกุล	วุฒิ สามัญ	วุฒิครู	สาขาวิชา	ความสามารถ พิเศษ
๑	นายชำนาญ แสงจันทร์	ม.ศ. ๕	วท. ม.	เกษตรศาสตร์	คอมพิวเตอร์
๒	นายศรีรัตน์ ชูระ	ม.ศ. ๓	ค.บ.	พลศึกษา	ผู้ตัดสินกีฬา
๓	นายมนูญ จอจตามา	ม.ศ. ๓	ค.บ.	เกษตร	พิธีกร
๔	ว่าที่ ร.ต.นิวัฒน์ กิตติคำ	ม. ๖	ค.บ.	คอมพิวเตอร์ศึกษา	คอมพิวเตอร์
๕	นายพัฒน์พงษ์ พูใจ	ม.๖	ค.บ.	คอมพิวเตอร์ศึกษา	เกษตร / งานช่าง
๖	นางทองทรัพย์ อนุจำผัด	ม.ศ. ๓	ศษ.บ.	สังคมศึกษา	เกษตร
๗	นางเฉลิมขวัญ วิญญา	ม.ศ. ๕	ค.บ.	เกษตร	จัดสวนถาด
๘	นางอนงค์ ต้วละมูล	ม.ศ. ๕	กศ.บ.	การตลาด	คอมพิวเตอร์
๙	นางกัญชพร ชาติทอง	ม. ๖	ค.บ.	การประถมศึกษา	คอมพิวเตอร์
๑๐	นางสาวพิรลักษ์ณ์ ระวีวงศ์	ม. ๖	ค.บ.	คณิตศาสตร์	คอมพิวเตอร์
๑๑	นางสาวจุรีรัตน์ จิตหาญ	ม.๖	ค.บ.	ปฐมวัย	ประดิษฐ์
๑๒	นายจักรกฤษณ์ โนชัย	ปวช. ๓	ค.บ.	ภาษาอังกฤษ	คอมพิวเตอร์
๑๓	นางสาววิภาวี แต่มไฉ	ม.๖	ค.บ.	พลศึกษา	กีฬา,คอมพิวเตอร์
๑๔	นางสาวณิชชา ขอบธรรม	ม.๖	บธ.บ.	การท่องเที่ยว	คหกรรม
๑๕	นางสาวเบญจวรรณ ต๊ะเครือ	ม. ๖	บธ.บ.	บริหารธุรกิจการบัญชี	นาฏศิลป์
๑๖	นางสาวอรทัย บุญแก้ว	ป.ว.ส.	-	การตลาด	กีฬา
๑๗	นางศรีทอน นิมพานิช	ป.๖	-	-	-
๑๘	นายศราวุฒิ พุทธวงศ์	ม. ๖	ค.บ.	พลศึกษา	กีฬา
๑๙	นายสยาม जानเก่า	ม. ๖	ค.บ.	ภาษาอังกฤษ	กีฬา
๒๐	นางสาวพัชนุพร ปัจโย	ม. ๖	ค.บ.	ภาษาอังกฤษ	-
๒๑	นางสาวศิริพร ฟองคำ	ม. ๖	ค.บ.	ภาษาไทย	-
๒๒	นางสาวอำพร ธนวัฒน์บวรศิริ	ม. ๖	ค.บ.	ภาษาไทย	-
๒๓	นางสาวกมลชนก สุริยะวงศ์	ม. ๖	ค.บ.	สังคมศึกษา	-
๒๔	นางสาวจิราภรณ์ สิงห์เพ็ง	ม. ๖	ค.บ.	สังคมศึกษา	-
๒๕	นางสาวนารี มาลีบุตร	ม. ๖	ค.บ.	คณิตศาสตร์	-
๒๖	นางสาวจิตรลดา บุญยีน	ม. ๖	ค.บ.	คณิตศาสตร์	-
๒๗	นางสาววิยะดา สว่างธรรมกุล	ม. ๖	ค.บ.	ปฐมวัย	-
๒๘	นางสาวอรัญญา มโนศักดิ์	ม. ๖	ค.บ.	ปฐมวัย	-
๒๙	นายราชันย์ ว่างกำใจ	ปวส.	-	-	เกษตร
๓๐	นายประเสริฐ ศรีแสง	ม. ๖	-	-	เกษตร

จำนวนครู จำแนกตามการผ่านการอบรมผู้บังคับบัญชาลูกเสือ
(ข้อมูล ณ วันที่ ๑๐ มิถุนายน ๒๕๕๘)

ที่	ชื่อ - ชื่อสกุล	วุฒิการฝึกอบรมผู้บังคับบัญชาลูกเสือ			
		BTC	ATC/SSWB	ALC	LT
๑	นายชำนาญ แสงจันทร์		✓ สามัญ		
๒	นายศรีรัตน์ ธุระ		✓ สามัญ		
๓	นายมนูญ จองตามา	✓ สามัญ			
๔	ว่าที่ ร.ต.นิวัฒน์ กิตติคำ		✓ สามัญ		
๕	นายพัฒนพงษ์ พูใจ	✓ สามัญ			
๖	นางทองทรัพย์ อนุจาผัด	✓ สำรอง			
๗	นางเฉลิมขวัญ วิญญา	✓ สามัญ			
๘	นางอนงค์ กุลเมือง	✓ สำรอง			
๙	นางกัญชพร ขาติทอง	✓ สำรอง			
๑๐	นางสาวพิรลักษ์ณ์ ระวังวงศ์	-			
๑๑	นางสาวจूरรัตน์ จิตหาญ	✓ สำรอง			
๑๒	นายจักรกฤษณ์ โนชัย	✓ สำรอง			
๑๓	นางสาววิภาวี แต้มีไฉ	✓ สามัญ			
๑๔	นางสาวณิชชา ชอบธรรม	-			
๑๕	นางสาวเบญจวรรณ ต๊ะเครือ	-			
๑๖	นางสาวอรทัย บุญแก้ว	-			
๑๗	นางศรีทอน นิมพานิช	-			
๑๘	นายศราวุฒิ พุทธวงศ์	✓ สามัญรุ่นใหญ่			
๑๙	นายสยาม จานเก่า	✓ สามัญรุ่นใหญ่			
๒๐	นางสาวพัชนุพร ปัจโย	✓ สามัญรุ่นใหญ่			
๒๑	นางสาวศิริพร ฟองคำ	✓ สามัญรุ่นใหญ่			
๒๒	นางสาวอำพร ธนวัฒน์บวรศิริ	✓ สามัญรุ่นใหญ่			
๒๓	นางสาวกมลชนก สุริยะวงศ์	✓ สามัญรุ่นใหญ่			
๒๔	นางสาวจิราภรณ์ สิงห์เพ็ง	✓ สามัญรุ่นใหญ่			
๒๕	นางสาวนารี มาลีบุตร	✓ สามัญรุ่นใหญ่			
๒๖	นางสาวจิตรลดา บุญยีน	✓ สามัญรุ่นใหญ่			
๒๗	นางสาววิยะดา สว่างธรรมกุล	✓ สำรอง			
๒๘	นางสาวอรัญญา มโนศักดิ์	✓ สำรอง			
๒๙	นายราชนันย์ ว่างกำใจ	-			
๓๐	นายประเสริฐ ศรีแสง	-			

เงินเดือน ครู/บุคลากร โรงเรียนวัดเสด็จ (ข้อมูล ณ วันที่ ๑๐ มิถุนายน ๒๕๕๘)

ที่	ชื่อ - ชื่อสกุล	ตำแหน่ง	ระดับ	เลขประจำตำแหน่ง	เงินเดือน
๑	นายชำนาญ แสงจันทร์	ผู้อำนวยการ	คศ. ๓	๑๐๕	๔๓,๘๐๐
๒	นายศรีรัตน์ ชูระ	ครู	คศ. ๓	๒๘๒	๔๓,๐๘๐
๓	นายมนูญ จอจตามา	ครู	คศ. ๓	๗๔	๕๖,๔๕๐
๔	ว่าที่ ร.ต.นิวัฒน์ กิตติคำ	ครู	คศ.๒	๓๗๑๙	๒๐,๔๗๐
๕	นายพัฒน์พงษ์ พูใจ	ครู	คศ. ๑	๕๔๕๖	๑๘,๒๐๐
๖	นางทองทรัพย์ อนุจาผิด	ครู	คศ. ๓	๑๔๐	๔๑,๕๘๐
๗	นางเฉลิมขวัญ วิญญา	ครู	คศ. ๓	-	๕๑,๑๗๐
๘	นางอนงค์ ต้วละมูล	ครู	คศ. ๒	๒๔๑๒	๓๖,๘๔๐
๙	นางกัญชพร ชาติทอง	ครู	คศ. ๒	๔๑	๒๐,๙๖๐
๑๐	นางสาวพิราลักษณ์ ระวังวงศ์	ครู	คศ. ๒	๑๒๑	๒๑,๕๖๐
๑๑	นางสาวจุรีรัตน์ จิตหาญ	ครู	ครูผู้ช่วย	-	๑๕,๘๐๐
๑๒	นายจักรกฤษณ์ โนชัย	ครูอัตราจ้าง		-	๗,๙๔๐
๑๓	นางสาววิภาวี แต้มไฉ	ครูอัตราจ้าง		-	๑๕,๐๐๐
๑๔	นางสาวณิชา ขอบธรรม	ครูอัตราจ้าง		-	๗,๙๔๐
๑๕	นางสาวเบญจวรรณ ต๊ะเครือ	ครูอัตราจ้าง		-	๗,๙๔๐
๑๖	นางสาวอรทัย บุญแก้ว	ครูพี่เลี้ยงเด็กพิการ		-	๙,๐๐๐
๑๗	นางศรีทอน นิมพานิช	ครูพี่เลี้ยงอนุบาล		-	๓,๕๐๐
๑๘	นายศราวุฒิ พุทธวงศ์	นักศึกษาฝึกประสบการณ์วิชาชีพครู			-
๑๙	นายสยาม जानเก่า	นักศึกษาฝึกประสบการณ์วิชาชีพครู			-
๒๐	นางสาวพัชนุพร ปัจโย	นักศึกษาฝึกประสบการณ์วิชาชีพครู			-
๒๑	นางสาวศิริพร ฟองคำ	นักศึกษาฝึกประสบการณ์วิชาชีพครู			-
๒๒	นางสาวอำพร ธนวัฒน์บวรศิริ	นักศึกษาฝึกประสบการณ์วิชาชีพครู			-
๒๓	นางสาวกมลชนก สุริยะวงศ์	นักศึกษาฝึกประสบการณ์วิชาชีพครู			-
๒๔	นางสาวจิราภรณ์ สิงห์เพ็ง	นักศึกษาฝึกประสบการณ์วิชาชีพครู			-
๒๕	นางสาวนารี มาลีบุตร	นักศึกษาฝึกประสบการณ์วิชาชีพครู			-
๒๖	นางสาวจิตรลดา บุญยีน	นักศึกษาฝึกประสบการณ์วิชาชีพครู			-
๒๗	นางสาววิยะดา สว่างธรรมกุล	นักศึกษาฝึกประสบการณ์วิชาชีพครู			-
๒๘	นางสาวอรัญญา มโนศักดิ์	นักศึกษาฝึกประสบการณ์วิชาชีพครู			-
๒๙	นายราชันย์ ว่างำใจ	นักการภารโรง		-	๕,๗๘๐
๓๐	นายประเสริฐ ศรีแสง	คนสวน		-	๓,๔๐๐

เงินวิทยฐานะ ครู/บุคลากร โรงเรียนวัดเสด็จ (ข้อมูล ณ วันที่ ๑๐ มิถุนายน ๒๕๕๘)

ที่	ชื่อ - ชื่อสกุล	ตำแหน่ง	ระดับ	วิทยฐานะ	เงินวิทยฐานะ/ ค่าตอบแทน
๑	นายชำนาญ แสงจันทร์	ผู้อำนวยการ	คศ. ๓	ชำนาญการพิเศษ	๑๑,๒๐๐
๒	นายศรีรัตน์ ชูระ	ครู	คศ. ๓	ชำนาญการพิเศษ	๑๑,๒๐๐
๓	นายมนูญ จอจามา	ครู	คศ. ๓	ชำนาญการพิเศษ	๑๑,๒๐๐
๔	ว่าที่ ร.ต.นิวัฒน์ กิตติคำ	ครู	คศ.๒	ชำนาญการ	๓,๕๐๐
๕	นายพัฒนพงษ์ พุใจ	ครู	คศ. ๑	-	-
๖	นางทองทรัพย์ อนุจาผัด	ครู	คศ. ๓	ชำนาญการพิเศษ	๑๑,๒๐๐
๗	นางเฉลิมขวัญ วิทยุญา	ครู	คศ. ๓	ชำนาญการพิเศษ	
๘	นางอนงค์ กุลเมือง	ครู	คศ. ๒	ชำนาญการพิเศษ	๓,๕๐๐
๙	นางกัญชพร ซาติทอง	ครู	คศ. ๒	ชำนาญการ	๓,๕๐๐
๑๐	นางสาวพิรลักษ์ณ์ ระวิงวงศ์	ครู	คศ. ๒	ชำนาญการ	๓,๕๐๐
๑๑	นางสาวจุรีรัตน์ จิตหาญ	ครู	ครูผู้ช่วย	-	-
๑๒	นายจักรกฤษณ์ โนชัย	ครูอัตราจ้าง		-	-
๑๓	นางสาววิภาวี แต้มไฉ	ครูอัตราจ้าง		-	-
๑๔	นางสาวณิชา ชอบธรรม	ครูอัตราจ้าง		-	-
๑๕	นางสาวเบญจวรรณ ต๊ะเครือ	ครูอัตราจ้าง		-	-
๑๖	นางสาวอรทัย บุญแก้ว	ครูพี่เลี้ยงเด็กการ		-	-
๑๗	นางศรีทอน นิมพานิช	ครูพี่เลี้ยงอนุบาล		-	-
๑๘	นายศราวดี พุทรวงค์	นักศึกษาฝึกประสบการณ์วิชาชีพครู			-
๑๙	นายสยาม จานเก่า	นักศึกษาฝึกประสบการณ์วิชาชีพครู			-
๒๐	นางสาวพัชนุพร ปัจโย	นักศึกษาฝึกประสบการณ์วิชาชีพครู			-
๒๑	นางสาวศิริพร ฟองคำ	นักศึกษาฝึกประสบการณ์วิชาชีพครู			-
๒๒	นางสาวอำพร ธนวัฒน์บวรศิริ	นักศึกษาฝึกประสบการณ์วิชาชีพครู			-
๒๓	นางสาวกมลชนก สุริยะวงศ์	นักศึกษาฝึกประสบการณ์วิชาชีพครู			-
๒๔	นางสาวจิราภรณ์ สิงห์เพ็ง	นักศึกษาฝึกประสบการณ์วิชาชีพครู			-
๒๕	นางสาวนารี มาลีบุตร	นักศึกษาฝึกประสบการณ์วิชาชีพครู			-
๒๖	นางสาวจิตรลดา บุญเย็น	นักศึกษาฝึกประสบการณ์วิชาชีพครู			-
๒๗	นางสาววิยะดา สว่างธรรมกุล	นักศึกษาฝึกประสบการณ์วิชาชีพครู			-
๒๘	นางสาวอรัญญา มโนศักดิ์	นักศึกษาฝึกประสบการณ์วิชาชีพครู			-
๒๙	นายราชันย์ วังกำใจ	นักการภารโรง		-	-
๓๐	นายประเสริฐ ศรีแสง	คนสวน		-	-

ข้อมูลครู / บุคลากร โรงเรียนวัดเสด็จ (ข้อมูล ณ วันที่ ๑๐ มิถุนายน ๒๕๕๘)

ที่	ชื่อ - ชื่อสกุล	ที่อยู่
๑	นายชำนาญ แสงจันทร์	๔๙๖ หมู่ ๔ ต. ต้นธงชัย อ. เมืองลำปาง จ. ลำปาง
๒	นายศรีรัตน์ ธุระ	๖๕ หมู่ ๑๑ ต. บ้านเสด็จ อ. เมืองลำปาง จ. ลำปาง
๓	นายมนูญ จอจตามา	๕ หมู่ ๑ ต.พระบาท อ.เมืองลำปาง จ.ลำปาง
๔	ว่าที่ ร.ต.นิวัฒน์ กิตติคำ	๒๐๙/๒๖๖ หมู่บ้านสุขมงคล ม.๓ ต.พิชัย อ. เมืองลำปาง จ. ลำปาง
๕	นายพัฒนพงษ์ พู่ใจ	๑๖๖/๑ ม.๑๐ ต. บ้านเสด็จ อ. เมืองลำปาง จ. ลำปาง
๖	นางทองทรัพย์ อนุจาผัด	๑๐๙ หมู่ ๙ ต. บุญนาพัฒนา อ. เมืองลำปาง จ. ลำปาง
๗	นางเฉลิมขวัญ วิญญา	๑๐๖๐ หมู่ ๑ ถ.วชิราวุธดำเนิน ต.พระบาท อ.เมืองลำปาง จ.ลำปาง
๘	นางอนงค์ ตัวละมูล	๒๒๔ หมู่ ๗ ต. พิชัย อ. เมืองลำปาง จ. ลำปาง
๙	นางกัญชพร ขาติทอง	๑/๓๐๕๑ หมู่ ๑ ต. พิชัย อ. เมืองลำปาง จ. ลำปาง
๑๐	นางสาวพิรลักษ์ณ์ ระวังวงศ์	๖๓/๑ หมู่ ๔ ต.บุญนาพัฒนา อ.เมืองลำปาง จ.ลำปาง
๑๑	นางสาวจุรีรัตน์ จิตหาญ	๕๔ หมู่ ๔ ต.วิเชตนคร อ.แจ้ห่ม จ.ลำปาง
๑๒	นายจักรกฤษณ์ โนชัย	๒๕๓ หมู่ ๑ ต. ปงดอน อ. แจ้ห่ม จ. ลำปาง
๑๓	นางสาววิภาวี แต้มไฉ	๑๕ หมู่ ๒ บ้านชัยมงคล ต.นิคมพัฒนา อ. เมือง จ. ลำปาง
๑๔	นางสาวณิชชา ขอบธรรม	๑๐๖ หมู่ ๙ ต.ทุ่งฝาย อ.เมืองลำปาง จ.ลำปาง
๑๕	นางสาวเบญจวรรณ ต๊ะเครือ	๒๒ หมู่ ๙ ต. บ้านเสด็จ อ. เมืองลำปาง จ. ลำปาง
๑๖	นางสาวอรทัย บุญแก้ว	๓๕/๗ หมู่ ๔ ต.สบป่าด อ.แม่เมาะ จ.ลำปาง
๑๗	นางศรีทอง นิมพานิช	๒๘๗ หมู่ ๑๗ ต.บ้านเสด็จ อ. เมืองลำปาง จ. ลำปาง
๑๘	นายศราวุฒิ พุทธวงศ์	๑๖๐/๑ หมู่ ๑๕ ต.พิชัย อ.เมืองลำปาง จ.ลำปาง
๑๙	นายสยาม जानเก่า	๙๐ หมู่ ๙ ต.วังทอง อ.วังเหนือ จ.ลำปาง
๒๐	นางสาวพัชนุพร ปัจโย	๑๐๙/๓ หมู่ ๗ ต.แม่ลาหลวง อ.แม่ลาน้อย จ.แม่ฮ่องสอน
๒๑	นางสาวศิริพร ฟองคำ	๑๐๐ หมู่ ๗ ต.สว่างอารมณ์ อ.ดอกคำใต้ จ.พะเยา
๒๒	นางสาวอำพร ธนวัฒน์บวรศิริ	๒๗ หมู่ ๔ ต.หัวเมือง อ.เมืองปาน จ.ลำปาง
๒๓	นางสาวกมลชนก สุริยะวงศ์	๗๕ หมู่ ๓ ต.นิคมพัฒนา อ.เมืองลำปาง จ.ลำปาง
๒๔	นางสาวจิราภรณ์ สิงห์เพ็ง	๔๘ หมู่ ๖ ต.นิคมพัฒนา อ.เมืองลำปาง จ.ลำปาง
๒๕	นางสาวนารี มาลีบุตร	๖๓ หมู่ ๒ ต.ทุ่งฝาย อ.เมืองลำปาง จ.ลำปาง
๒๖	นางสาวจิตรลดา บุญยีน	๙๖ หมู่ ๒ ต.เมืองมาย อ.แจ้ห่ม จ.ลำปาง
๒๗	นางสาววิยะดา สว่างธรรมกุล	๖๐/๔ หมู่ ๗ ต.ป่าแป๋ อ.แม่สะเรียง จ.แม่ฮ่องสอน
๒๘	นางสาวอรัญญา มโนศักดิ์	๑๐ หมู่ ๗ ต.บ้านกาศ อ.แม่สะเรียง จ.แม่ฮ่องสอน
๒๙	นายราชันย์ วังกำใจ	๔๑ หมู่ ๑๗ ต. บ้านเสด็จ อ. เมืองลำปาง จ. ลำปาง
๓๐	นายประเสริฐ ศรีแสง	๖๕๐ หมู่ ๕ ต. บ้านเสด็จ อ. เมืองลำปาง จ. ลำปาง

ข้อมูลครู / บุคลากร โรงเรียนวัดเสด็จ (ข้อมูล ณ วันที่ ๑๐ มิถุนายน ๒๕๕๘)

ที่	ชื่อ - ชื่อสกุล	เลขประจำตัวประชาชน	หมู่โลหิต	โทรศัพท์บ้าน	โทรศัพท์มือถือ
๑	นายชำนาญ แสงจันทร์	๓-๕๒๐๙-๐๐๑๐๔-๗๒-๔	A	-	๐๘๙-๘๕๑๗๗๖๕
๒	นายศรีรัตน์ ฐุระ	๓-๕๒๐๑-๐๑๔๒๖-๓๘-๑	O	๐๕๔-๓๔๒๒๙๗	๐๘๙-๗๕๘๒๗๑๒
๓	นายมนูญ จอตามา	๓-๕๒๗๑-๐๐๕๒๘-๖๘-๖	O	๐๕๔-๓๑๔๓๘๕	๐๘๒-๖๙๙๗๗๖๘
๔	ว่าที่ ร.ต.นิวัฒน์ กิตติคำ	๓-๕๒๐๑-๐๐๒๘๙-๕๔-๑	O	๐๕๔-๘๓๙๐๕๔	๐๘๔-๖๑๑๕๗๘๓
๕	นายพัฒนพงษ์ พูใจ	๓-๕๒๐๑-๐๑๕๐๐-๕๗-๒	B	๐๕๔-๓๔๒๕๙๔	๐๘๐-๑๒๗๗๕๒๒
๖	นางทองทรัพย์ อนุจาผิด	๓-๕๒๐๑-๐๑๑๘๗-๑๖-๕	O	๐๕๔-๓๔๒๕๕๖	๐๘๙-๕๕๓๘๘๔๑
๗	นางเฉลิมขวัญ วิญญา	๕-๕๔๐๖-๐๐๐๐๕-๖๙-๗	O	-	๐๘๙-๘๓๘๗๐๘๘
๘	นางอนงค์ กุลเมือง	๓-๕๒๐๑-๐๑๒๐๖-๔๗-๐	B	๐๕๔-๓๑๕๑๐๑	๐๘๕-๗๒๓๖๒๓๗
๙	นางกัญชพร ขาติทอง	๕-๖๗๐๓-๙๐๐๑๗-๐๖-๕	AB	-	๐๘๙-๕๖๔๖๔๓๙
๑๐	นางสาวพิรลักษ์ณ ระวังวงศ์	๓-๕๒๐๑-๐๑๕๗๑-๖๒-๓	A	๐๕๔-๘๒๔๕๗๘	๐๘๖-๑๘๘๕๐๔๖
๑๑	นางสาวจรรีรัตน์ จิตหาญ	๑-๕๒๐๖-๐๐๐๓๑-๕๘-๐	B	-	๐๙๑-๖๒๘๑๖๙๒
๑๒	นายจักรกฤษณ์ โนชัย	๑-๕๒๙๙-๐๐๐๖๗-๑๔-๖	O	-	๐๘๓-๗๖๔๗๓๔๒
๑๓	นางสาววิภาวี แท้มไฉ	๑-๕๒๙๙-๐๐๐๖๙-๘๔-๐	O	-	๐๘๐-๘๕๘๕๕๕๘๙
๑๔	นางสาวณิชชา ซอบธรรม	๑-๕๒๙๙-๐๐๒๘๖-๑๗-๔	A	๐๕๔-๓๕๘๓๗๘	๐๘๕-๐๓๓๓๙๗๙
๑๕	นางสาวเบญจวรรณ ต๊ะเครือ	๓-๕๒๐๑-๐๑๕๑๑-๒๐-๕	B	๐๕๔-๓๔๒๒๖๓	๐๘๗-๕๕๖๓๖๑๐
๑๖	นางสาวอรทัย บุญแก้ว	๑-๕๒๑๐-๐๐๐๕๑-๗๙-๓	O	-	๐๘๕-๖๒๑๒๐๑๓
๑๗	นางศรีทอน นิมพานิช	๓-๕๒๐๑-๐๑๔๒๘-๗๓-๑	O	-	๐๘๒-๑๘๖๒๖๗๒
๑๘	นายศราวุฒิ พุทธวงศ์	๑-๑๐๓๗-๐๐๘๘๙-๙๓-๑	O	-	๐๙๓-๒๘๔๗๓๒๒
๑๙	นายสยาม จานเก่า	๑-๕๒๐๗-๐๐๐๘๘-๑๒-๕	O	-	๐๘๐-๖๗๔๑๘๙๑
๒๐	นางสาวพัชนุพร ปัจโย	๑-๕๘๐๕-๐๐๐๖๖-๑๘-๗	A	-	๐๘๐-๘๕๓๘๔๔๕
๒๑	นางสาวศิริพร ฟองคำ	๑-๕๖๐๕-๐๐๐๖๕-๕๙-๘	A	-	๐๘๕-๗๒๔๒๓๐๔
๒๒	นางสาวอำพร ธนวัฒน์บวรศิริ	๒-๕๒๑๓-๐๐๐๑๑-๘๙-๒	B	-	๐๘๓-๓๒๓๙๐๔๖
๒๓	นางสาวกมลชนก สุริยวงศ์	๑-๕๒๙๙-๐๐๖๒๒-๘๙-๑	O	-	๐๙๖-๒๒๗๙๓๙๖
๒๔	นางสาวจิราภรณ์ สิงห์เพ็ง	๑-๕๒๐๑-๐๐๐๙๕-๖๔-๓	B	-	๐๘๗-๗๘๖๓๐๓๕
๒๕	นางสาวนารี มาลีบุตร	๑-๕๒๙๙-๐๐๖๐๘-๒๓-๖	B	-	๐๙๐-๕๗๓๖๘๑๐
๒๖	นางสาวจิตรลดา บุญเย็น	๑-๕๒๐๖-๐๐๐๖๓-๒๓-๖	O	-	๐๙๘-๑๑๙๓๐๑๑
๒๗	นางสาววิยะดา สว่างธรรมกุล	๑-๕๘๐๔-๐๐๑๓๓-๙๙-๑	A	-	๐๖๑-๓๗๕๘๒๙๙
๒๘	นางสาวอรัญญา มโนศักดิ์	๑-๕๘๐๔-๐๐๑๕๒-๓๖-๗	B	-	๐๘๖-๑๑๖๔๗๕๓
๒๙	นายราชันย์ ว่างกำใจ	๕-๕๒๐๑-๐๐๐๔๙-๑๒-๑	O	๐๕๔-๓๔๒๗๐๓	-
๓๐	นายประเสริฐ ศรีแสง	๓-๕๒๐๑-๐๑๕๑๐-๓๘-๑	AB	-	๐๘๙-๘๕๔๑๖๐๗

ข้อมูลครู / บุคลากร โรงเรียนวัดเสด็จ (ข้อมูล ณ วันที่ ๑๐ มิถุนายน ๒๕๕๘)

ที่	ชื่อ - ชื่อสกุล	เลขประจำตัว ผู้เสียภาษี	เลขประจำตัว สมาชิก คุรุสภา	เลข ประจำตัว ช.พ.ค.	เลข ประจำตัว ช.พ.ส.
๑	นายชำนาญ แสงจันทร์	๓ ๕๒๐๙๐๐๑๐๔๗๒ ๔	๑๗๔๓๗	๔๒๗๖๘๔	๓๓๘๗๗๗
๒	นายศรีรัตน์ ฐระ	๓ ๕๒๐๑๐๑๔๒๖๓๘ ๑	๘๘๘๖	๓๑๖๘๓๘	๕๕๕๘๑
๓	นายมนูญ จองตามา	๑ ๔๗๒๐๕๗๔๖ ๒	๕๗๓๐๑๑๙๑๖๐๐๓๖๑	๒๓๕๐๕๙	๔๕๙๖๗๖
๔	ว่าที่ ร.ต.นิวัฒน์ กิตติคำ	-	-	๙๗๔๔๓	-
๕	นายพัฒน์พงษ์ พูใจ	๓ ๕๒๐๑๐๑๕๐๐๕๗ ๒	-	-	-
๖	นางทองทรัพย์ อนุจาผิด	๓ ๕๒๐๑๐๑๑๘๗๑๖ ๕	๗๗๙๐	๒๓๔๙๙๒	๕๔๖๗๒
๗	นางเฉลิมขวัญ วิญญา	๕ ๕๔๐๖๐๐๐๐๕๖๙ ๗	-	๐๒๙๑๓๘๙	๐๒๒๘๖๑
๘	นางอนงค์ กุลเมือง	๓ ๕๒๐๑๐๑๒๐๖๔๗ ๐	๑๗๗๐๗	๕๓๑๔๓๑	-
๙	นางกัญชพร ชาติทอง	-	๕๘๙๙	-	-
๑๐	นางสาวพิราลักษณ์ ระวังวงศ์	-	-	๓๔๙๘๖๖	-
๑๑	นางสาวจรีรัตน์ จิตหาญ	-	-	-	-
๑๒	นายจักรกฤษณ์ โนชัย	-	-	-	-
๑๓	นางสาววิภาวี แท้มไฉ	-	-	-	-
๑๔	นางสาวนิชชา ชอบธรรม	-	-	-	-
๑๕	นางสาวเบญจวรรณ ต๊ะเครือ	-	-	-	-
๑๖	นางสาวอรทัย บุญแก้ว	-	-	-	-
๑๗	นางศรีทอน นิมพานิช	-	-	-	-
๑๘	นายศราวุฒิ พุทธรงค์	-	-	-	-
๑๙	นายสยาม จานเก่า	-	-	-	-
๒๐	นางสาวพัชณูพร ปัจโย	-	-	-	-
๒๑	นางสาวศิริพร ฟองคำ	-	-	-	-
๒๒	นางสาวอำพร ธนวัฒน์บวรศิริ	-	-	-	-
๒๓	นางสาวกมลชนก สุริยวงค์	-	-	-	-
๒๔	นางสาวจิราภรณ์ สิงห์เพ็ง	-	-	-	-
๒๕	นางสาวนารี มาลีบุตร	-	-	-	-
๒๖	นางสาวจิตรลดา บุญเย็น	-	-	-	-
๒๗	นางสาววิยะดา สว่างธรรมกุล	-	-	-	-
๒๘	นางสาวอรรุญา มโนศักดิ์	-	-	-	-
๒๙	นายราชันย์ ว่าง้าใจ	-	-	-	-
๓๐	นายประเสริฐ ศรีแสง	-	-	-	-

จำนวนบุคลากร แยกตามหน้าที่ (ข้อมูล ณ วันที่ ๓๐ มิถุนายน ๒๕๕๘)

ที่	ชื่อ - ชื่อสกุล	หน้าที่	หมายเหตุ
๑	นายชำนาญ แสงจันทร์	บริหาร	
๒	นางสาวจรรีรัตน์ จิตหาญ	ครูประจำชั้นอนุบาลปีที่ ๑	
๓	นางศรีทอน นิมพานิช	ครูพี่เลี้ยงอนุบาล	
๔	นางสาวณิชา ซอบธรรม	ครูประจำชั้นอนุบาลปีที่ ๒	
๕	นางทองทรัพย์ อนุจาผิด	ครูประจำชั้นประถมศึกษาปีที่ ๑/๑	
๖	นางอนงค์ กุลเมือง	ครูประจำชั้นประถมศึกษาปีที่ ๑/๒	
๗	นายมนูญ จอติดตาม	ครูประจำชั้นประถมศึกษาปีที่ ๒/๑	
๘	นางสาววิภาววี แต่มไฉ	ครูประจำชั้นประถมศึกษาปีที่ ๒/๒ ครูสอนวิทยาศาสตร์ ครูสอนการอาชีพและเทคโนโลยีชั้น ป.๒-๓	
๙	นางเฉลิมขวัญ วิญญา	ครูประจำชั้นประถมศึกษาปีที่ ๓	
๑๐	นางกัญชพร ชาติทอง	ครูประจำชั้นประถมศึกษาปีที่ ๔	
๑๑	นายพัฒนพงษ์ พูใจ	ครูประจำชั้นประถมศึกษาปีที่ ๕ ครูสอนวิทยาศาสตร์ชั้นประถมศึกษาปีที่ ๕ ครูสอนคอมพิวเตอร์ ป. ๔ - ๖	
๑๒	นางสาวพิรลัทภรณ์ ระวังวงศ์	ครูประจำชั้นประถมศึกษาปีที่ ๖	
๑๓	นายศรีรัตน์ ชูระ	ครูพิเศษสาระสุขศึกษา ชั้น ป.๑,๕,๖ ครูพิเศษสาระ กอท. ชั้น ป.๑,๒,๓	
๑๔	ว่าที่ร.ต. นวัตกรรม กิตติคำ	ครูสอนคอมพิวเตอร์ ป.๑-๓ ครูสอนการอาชีพและเทคโนโลยี ชั้น ป.๒ - ๓	
๑๕	นายจักรกฤษณ์ โนชัย	ครูประจำวิชาศิลปะ - ดนตรี ชั้น ป.๓ - ๖	
๑๖	นางสาวเบญจวรรณ ต๊ะเครือ	ครูประจำวิชาศิลปะ - ดนตรี ชั้น ป. ๑ - ๒	
๑๗	นางสาวอรทัย บุญแก้ว	ครูสอนเด็กพิการ	
๑๘	นายศราวดี พุทวงศ์	ครูประจำวิชาพลศึกษา ชั้น ป.๑ - ๖	
๑๙	นายสยาม जानเก่า	ครูสอนวิชาภาษาอังกฤษ ชั้น ป.๑,๓,๕	
๒๐	นางสาวพัชนุพร ปัจโย	ครูสอนวิชาภาษาอังกฤษ ชั้น ป.๒,๔,๖	
๒๑	นางสาวศิริพร ฟองคำ	ครูสอนวิชาภาษาไทย ชั้น ป.๒	
๒๒	นางสาวอำพร ธนวัฒน์บวรศิริ	ครูสอนวิชาภาษาไทย ชั้น ป.๔,๕	
๒๓	นางสาวกมลชนก สุริยะวงศ์	ครูสอนวิชาสังคมศึกษา ชั้น ป.๒,๓	
๒๔	นางสาวจิราภรณ์ สิงห์เพ็ง	ครูสอนวิชาสังคมศึกษา ชั้น ป.๔,๖	
๒๕	นางสาวนารี มาลีบุตร	ครูสอนวิชาคณิตศาสตร์ ชั้น ป.๒	
๒๖	นางสาวจิตรลดา บุญเย็น	ครูสอนวิชาคณิตศาสตร์ ชั้น ป.๑,๔,๕	
๒๗	นางสาววิยะดา สว่างธรรมกุล	ครูสอนวิชาปฐมวัย อนุบาล ๒	
๒๘	นางสาวอรัญญา มโนศักดิ์	ครูสอนวิชาปฐมวัย อนุบาล ๑	

ที่	ชื่อ - ชื่อสกุล	หน้าที่	หมายเหตุ
๒๙	นายราชันย์ ว่างำใจ	พนักงานบริการ	
๓๐	นายประเสริฐ ศรีแสง	พนักงานสวน	

คณะกรรมการสถานศึกษาขั้นพื้นฐานโรงเรียนวัดเสด็จ

๑. นายจันทร์เทพ ไทยชัยธรรม	ผู้แทนผู้ทรงคุณวุฒิ	ประธานกรรมการ
๒. นายดุสิต ฦ วงศ์จันทร์	ผู้แทนผู้ทรงคุณวุฒิ	รองประธานกรรมการ
๓. นายพิสิษฐ์ สุระวัง	ผู้แทนศิษย์เก่า	กรรมการ
๔. นายแก้วมา ปัญญาส่อง	ผู้แทนผู้ปกครอง	กรรมการ
๕. นางกรรณิการ์ หมูแก้วเครือ	ผู้แทนองค์กรชุมชน	กรรมการ
๖. นายชัยชนะ ปัญญาเย็น	ผู้แทนองค์กรฯ ท้องถิ่น	กรรมการ
๗. พระศรีมูล จิรวีโส	ผู้แทนองค์กรศาสนา	กรรมการ
๘. นายศรีรัตน์ ธุระ	ผู้แทนครู	กรรมการ
๙. นายชำนาญ แสงจันทร์	ผู้อำนวยการโรงเรียน	กรรมการและเลขานุการ

คณะที่ปรึกษาคณะกรรมการสถานศึกษาขั้นพื้นฐานโรงเรียนวัดเสด็จ

๑. นายอุ๊ด ปินตาเครือ	อดีตนายกองค้การบริหารส่วนตำบลบ้านเสด็จ
๒. นายจักรพันธ์ พรหมละ	อดีตนายกองค้การบริหารส่วนตำบลบุญนาคพัฒนา
๓. นายประยูร สังฆกรณ	ผู้แทนศิษย์เก่าโรงเรียนวัดเสด็จ
๔. นายพิสิษฐ์ สุระวัง	ผู้ใหญ่บ้านหมู่ที่ ๕ ตำบลบ้านเสด็จ
๕. นายสถิตย์ ปัญญาเย็น	กำนันตำบลบ้านเสด็จ
๖. นายจำเนียร ยอดอินต๊ะ	ผู้ใหญ่บ้านหมู่ที่ ๑๑ ตำบลบ้านเสด็จ
๗. นายแสงชัย อุทธาเครือ	ผู้ใหญ่บ้านหมู่ที่ ๑๗ ตำบลบ้านเสด็จ
๘. นายปิ่นแก้ว อินต๊ะพันธ์	ผู้ใหญ่บ้านหมู่ที่ ๕ ตำบลบุญนาคพัฒนา
๙. นายสมคิด กันทะตัน	ผู้ใหญ่บ้านหมู่ที่ ๙ ตำบลบุญนาคพัฒนา
๑๐. นายชัยณรงค์ กันทะวงค์	ผู้ใหญ่บ้านหมู่ที่ ๑ ตำบลทุ่งฝาย
๑๑. นายพร จอมคำ	สมาชิกกองค้การบริหารส่วนตำบลบ้านเสด็จ
๑๒. นายถนอม ปาเครือ	สมาชิกกองค้การบริหารส่วนตำบลบ้านเสด็จ

คณะที่ปรึกษาคณะกรรมการสถานศึกษาขั้นพื้นฐานโรงเรียนบ้านห้วยยาง

๑. นายไชยวุฒิ หลักฐาน	ผู้ใหญ่บ้านหมู่ที่ ๑๔ ตำบลห้วยยาง
๒. นายวุฒิกร กันทะวัง	ผู้ใหญ่บ้านหมู่ที่ ๖ ตำบลห้วยยาง
๓. นายสมจิตร ปัญญาทา	ผู้ใหญ่บ้านหมู่ที่ ๗ ตำบลห้วยยาง
๔. นางสาวสมพร ปาบุตร	กรรมการสถานศึกษา
๕. นายสมนึก กองแก้ว	กรรมการสถานศึกษา
๖. นายบุญผ่อง ฉิมพุก	กรรมการสถานศึกษา
๗. นายอินทร์ เจตะวัน	กรรมการสถานศึกษา

ทำเนียบผู้บริหาร โรงเรียนวัดเสด็จ

ที่	ปีพุทธศักราช	ชื่อผู้บริหารโรงเรียน	ตำแหน่ง
๑	๒๔๗๖-๒๔๗๙	นายจันทร์ ไชยเตกุล	ครูใหญ่
๒	๒๔๗๙-๒๔๘๐	นายสวัสดิ์ จันทิวา	ครูใหญ่
๓	๒๔๘๐-๒๔๘๒	นายเฉลิม เกาไสยนันท์	ครูใหญ่
๔	๒๔๘๓	นายสละ แสงทอง	ครูใหญ่
๕	๒๔๘๓	นายถาวร คงถาวร	ครูใหญ่
๖	๒๔๘๓-๒๔๘๗	นายเต้า ณ ลำปาง	ครูใหญ่
๗	๒๔๘๙-๒๔๙๐	นายบุญทา ทีแก้วบุตร	ครูใหญ่
๘	๒๔๙๐-๒๔๙๔	นายประสิทธิ์ ธรรมสิทธิ์	ครูใหญ่
๙	๒๔๙๔-๒๕๐๐	นายประสิทธิ์ หิรัญพานิช	ครูใหญ่
๑๐	๒๕๐๐-๒๕๑๔	นายชุม ต๊ะพันธ์	ครูใหญ่
๑๑	๒๕๑๔-๒๕๓๔	นางมณฑิรา เพ็ญสุภาพ	อาจารย์ใหญ่
๑๒	๒๕๓๔-๒๕๔๐	นายณรงค์ศักดิ์ อีวงศ์คำ	อาจารย์ใหญ่
๑๓	๒๕๔๑-๒๕๔๘	นายณรงค์ศักดิ์ อีวงศ์คำ	ผู้อำนวยการ
๑๔	๒๕๔๘-๒๕๕๐	นายอำนวย ท้าวขว้าง	ผู้อำนวยการ
๑๕	๒๕๕๑ - ปัจจุบัน	นายชำนาญ แสงจันทร์	ผู้อำนวยการ

ตราสัญลักษณ์ประจำโรงเรียน



คำขวัญ

การเรียนก้าวหน้า กีฬาก้าวไกล น้ำใจแน่นหนัก พิทักษ์คุณธรรม

ปรัชญา

การศึกษาคือรากฐานของชีวิต

สีประจำโรงเรียน

สีเหลือง – สีน้ำเงิน

สีเหลือง	หมายถึง	ความมีคุณธรรม	จริยธรรม
สีน้ำเงิน	หมายถึง	ความหนักแน่น	

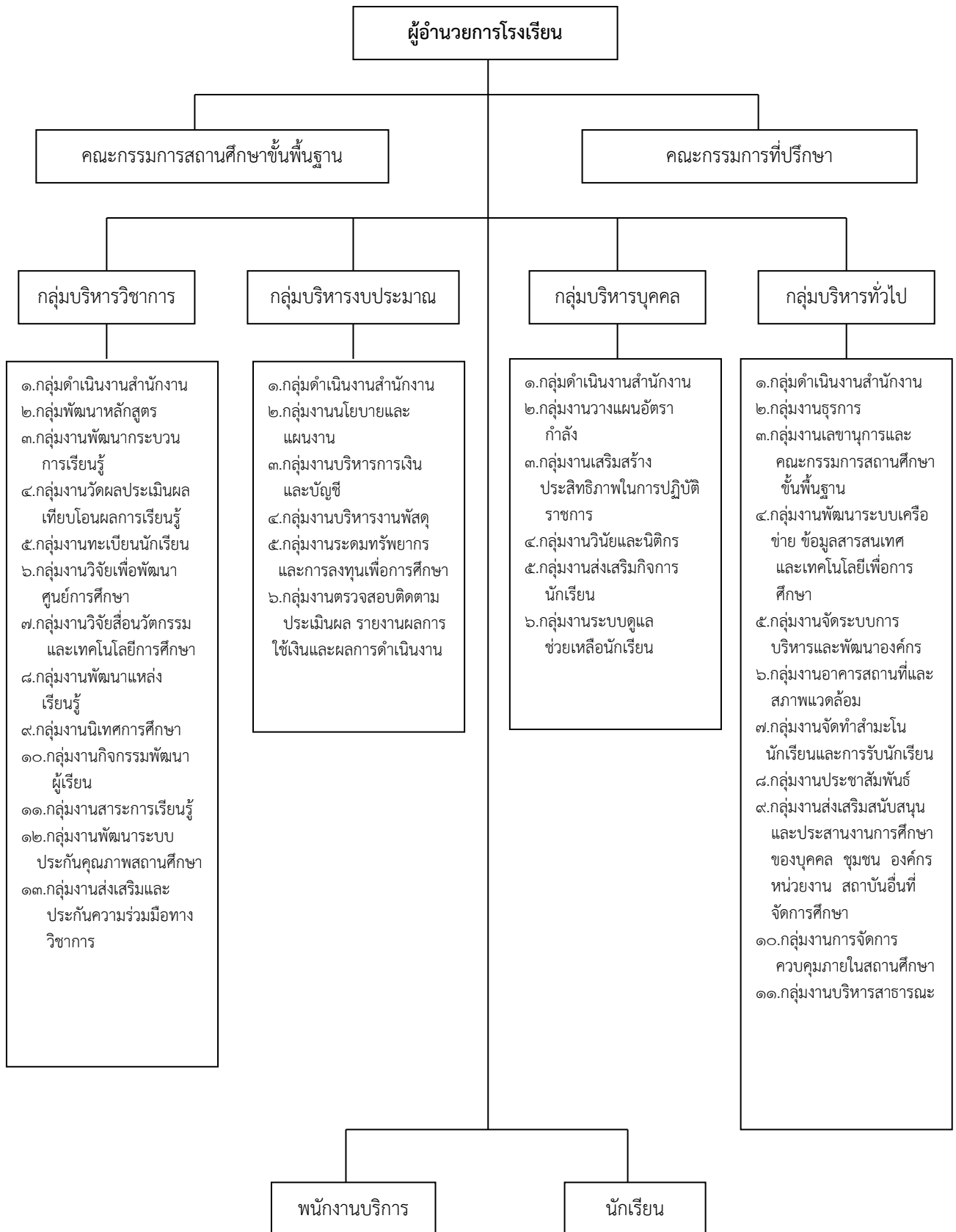
ต้นไม้ประจำโรงเรียน

ต้นจามจุรี

แผนที่ภายในโรงเรียน



แผนภูมิการบริหารงานโรงเรียนวัดเสด็จ



วิสัยทัศน์ พันธกิจ เป้าประสงค์ อัตลักษณ์ เอกลักษณ์

วิสัยทัศน์

โรงเรียนวัดเสด็จจัดการศึกษาเพื่อพัฒนาผู้เรียนให้มีความรู้คู่คุณธรรม ตามมาตรฐานการศึกษา ส่งเสริมการเรียนรู้ด้วยสื่อเทคโนโลยี ด้วยระบบบริหารแบบมีส่วนร่วมตามหลักปรัชญาเศรษฐกิจพอเพียง

พันธกิจ

๑. ยกระดับคุณภาพและมาตรฐานการศึกษาทุกระดับให้เป็นไปตามมาตรฐานการศึกษาชาติ
๒. ส่งเสริมการเรียนรู้การสอนให้ผู้เรียนมีคุณธรรม จริยธรรม อยู่ในสังคมอย่างมีความสุขตามหลักปรัชญาของเศรษฐกิจพอเพียง
๓. ส่งเสริม สนับสนุนการใช้สื่อเทคโนโลยีในการจัดการเรียนการสอน และการบริหารจัดการ
๔. สนับสนุนให้ครู ผู้ปกครอง คณะกรรมการสถานศึกษาขั้นพื้นฐาน ผู้นำชุมชน องค์กรปกครองส่วนท้องถิ่น และผู้ที่มีส่วนเกี่ยวข้องอื่น ๆ มีส่วนร่วมในการบริหารจัดการศึกษาโดยยึดหลักประชาธิปไตย

เป้าประสงค์

๑. นักเรียนทุกคนได้รับการพัฒนาตามมาตรฐานการศึกษา เต็มตามเต็มศักยภาพของนักเรียนแต่ละคน
๒. นักเรียนทุกคนมีคุณธรรม จริยธรรม มีความรู้ด้านวิชาการ สามารถดำรงชีวิตในสังคมได้อย่างมีความสุขตามหลักปรัชญาเศรษฐกิจพอเพียง
๓. มีการใช้สื่อ เทคโนโลยีที่หลากหลายอย่างเป็นระบบในการจัดการเรียนการสอนและการบริหารจัดการ
๔. โรงเรียนมีความเข้มแข็งในการบริหารจัดการ และการพัฒนาคุณภาพการศึกษา โดยความร่วมมือของผู้ที่มีส่วนเกี่ยวข้องทุกฝ่าย

อัตลักษณ์ของนักเรียนโรงเรียนวัดเสด็จ

มีคุณธรรม นำชีวิตด้วยเศรษฐกิจพอเพียง

เอกลักษณ์ของโรงเรียนวัดเสด็จ

สิ่งแวดล้อมดี มีคุณธรรม นำสู่วิถีชีวิตพอเพียง

อาคารเรียน (อายุการใช้งาน ๒๕ ปี)

ที่	ชื่อ / แบบอาคาร	ปีที่ก่อสร้าง	งบประมาณ	จำนวนห้องเรียน	จำนวนห้องพิเศษ
๑	แบบ ๐๑๔ พิเศษ (รัตนาคมอุปถัมภ์)	๒๕๐๙	๓๐๐,๐๐๐ บาท	๙	๑
๒	แบบ ๐๐๘ (ปฐมพร)	๒๕๑๙	๖๑๙,๗๕๐ บาท	๒	๗
รวม				๑๑	๘

อาคารประกอบ (อายุการใช้งาน ๒๕ ปี)

ที่	ชื่อ / แบบอาคาร	การใช้งาน	ปีที่ก่อสร้าง	งบประมาณ
๑	โรงฝึกงาน (รัฐราษฎร์ร่วมใจ)	โรงอาหาร	๒๕๑๓	๓๕,๕๐๐ บาท
๒	เอนกประสงค์ แบบ ๒๐๒ / ๒๖ (จามจรี) สปช.๒๐๒/๒๖	โรงพลศึกษา / หอประชุม	๒๕๒๙	๒๙๙,๕๐๐ บาท
๓	เรือนเพาะชำ แบบ พ.๑	เรือนเพาะชำ	๒๕๓๐	๑๕,๐๐๐ บาท

ห้องพิเศษ

ที่	ห้อง	จำนวนห้อง
๑	ห้องสมุดโรงเรียน	๑
๒	ห้องวิชาการ	๑
๓	ห้องปฏิบัติการคอมพิวเตอร์	๑
๔	ห้องนันทนาการ	๑
๕	ห้องจริยศึกษา / ห้องประชุม	๑
๖	ห้อง E - model	๑
๗	ห้องพยาบาล	๑

ห้องส้วม (อายุการใช้งาน ๑๕ ปี)

ที่	ชื่อ / แบบ	จำนวนห้องส้วม (ที่)	ปีที่ก่อสร้าง	งบประมาณ
๑	- (สร้างเอง)	๑	๒๕๒๐	๓๕,๐๐๐ บาท
๒	สปช. ๖๐๑ / ๒๖	๔	๒๕๒๖	๔๕,๐๐๐ บาท
๓	สปช. ๖๐๑ / ๒๖	๓	๒๕๓๐	๔๕,๐๐๐ บาท
๔	- (สร้างเอง)	๒	๒๕๔๓	๑๕,๐๐๐ บาท
๕	- (สร้างเอง)	๔	๒๕๔๗	๘๕,๐๐๐ บาท
๖	- (สร้างเอง)	๒	๒๕๕๒	๑๖,๐๐๐ บาท
๗	- (สร้างเอง)	๔	๒๕๕๖	๔๐๐,๐๐๐ บาท

บ้านพักครู / บ้านพักพนักงานบริการ (อายุการใช้งาน ๒๕ ปี)

ที่	ชื่อ / แบบ	จำนวนห้อง	ปีที่ก่อสร้าง	งบประมาณ
๑	แบบองค์การบริหารส่วนจังหวัด	๒	๒๕๑๙	๔๕,๐๐๐ บาท
๒	แบบองค์การบริหารส่วนจังหวัด	๒	๒๕๒๐	๕๕,๐๐๐ บาท
๓	แบบ สปช. ๓๐๔ / ๒๘ บ้านพักภารโรง	๑	๒๕๓๓	๘๖,๐๐๐ บาท

สรุปงบประมาณรายจ่าย ประจำปีงบประมาณ ๒๕๕๗

งบประมาณจำแนกตามงบประมาณรายจ่าย (ข้อมูล ณ วันที่ ๑ ตุลาคม ๒๕๕๖)

ประเภท	จำนวนเงิน (บาท)	หมายเหตุ
๑. งบบุคลากร		
- เงินเดือนครู	๘,๑๖๘,๗๖๐	
- เงินวิทยฐานะ	๑,๐๐๘,๐๐๐	
- เงินค่าตอบแทน	๖๗๒,๐๐๐	
- เงินค่าจ้างพนักงานบริการ	-	
รวม	๙,๘๔๘,๗๖๐	
๒. งบลงทุน	-	
๓. งบดำเนินงาน	-	
๔. งบดำเนินการเรียนฟรี ๑๕ ปี (ภาคเรียนที่ ๒/๒๕๕๖,๑/๒๕๕๗)		
- ค่าเครื่องแบบนักเรียน	๘๒,๓๒๐	
- ค่าอุปกรณ์การเรียน	๘๓,๓๐๐	
- ค่าหนังสือเรียน	๙๑,๙๓๖	
- กิจกรรมพัฒนาผู้เรียน	๑๑๐,๙๘๐	
รวม	๓๖๘,๕๓๖	
๕. งบเงินอุดหนุน (รายหัว)		
- ยอดยกมา	๓๗,๔๑๔.๔๓	
- ภาคเรียนที่ ๒/๒๕๕๖	๒๑๘,๙๕๐	
- ภาคเรียนที่ ๑/๒๕๕๗	๒๑๙,๔๐๐	
รวม	๔๗๕,๗๖๔.๔๓	

รายละเอียดงบเงินอุดหนุน (รายหัว)

รายการ	ประเภทเงินอุดหนุน (รายหัว)		รวม	หมายเหตุ
	ก่อนประถม ฯ	ประถม ฯ		
ยอดยกมา	๗,๔๘๒.๘๙	๒๙,๙๓๑.๕๔	๓๗,๔๑๔.๔๓	
ภาคเรียนที่ ๒/๒๕๕๕	๓๖,๕๕๐	๑๘๒,๔๐๐	๒๑๘,๙๕๐	
ภาคเรียนที่ ๑/๒๕๕๖	๔๐,๘๐๐	๑๗๘,๖๐๐	๒๑๙,๔๐๐	
รวม	๘๔,๘๓๒.๘๙	๓๙๐,๙๓๑.๕๔	๔๗๕,๗๖๔.๔๓	

สรุปการจัดสรรงบประมาณจากเงินอุดหนุนรายหัว ปีงบประมาณ ๒๕๕๗
ประจำปีการศึกษา ๒๕๕๖ (ภาคเรียนที่ ๒) - ปีการศึกษา ๒๕๕๗ (ภาคเรียนที่ ๑)

รายการ / งาน / โครงการ	ประเภทเงินอุดหนุน		รวม	เงินนอก งบประมาณ
	ก่อนประณม	ประณม		
๑. งบด้านบริหารจัดการ (๓๕ %)	๒๙,๖๙๑.๕๑	๑๓๖,๘๒๖.๐๔	๑๖๖,๕๑๗.๕๕	
๑.๑ ค่าสาธารณูปโภค	๑๔,๘๔๕.๗๕	๕๕,๑๕๔.๒๕	๗๐,๐๐๐.๐๐	
๑.๒ ค่าวัสดุสำนักงาน	๔,๘๔๕.๗๖	๔,๖๗๑.๗๙	๙,๕๑๗.๕๕	
๑.๓ ค่าจ้างลูกจ้างชั่วคราว	๑๐,๐๐๐.๐๐	๖๒,๐๐๐.๐๐	๗๒,๐๐๐.๐๐	
๑.๔ ค่าครุภัณฑ์ประจำสำนักงาน	-	๑๕,๐๐๐.๐๐	๑๕,๐๐๐.๐๐	
๒. งบดำเนินงานสื่อ สอน สอบ(๓๐ %)	๒๕,๔๔๙.๘๗	๑๑๗,๒๗๙.๔๖	๑๔๒,๗๒๙.๓๓	
๒.๑ วัสดุการเรียนการสอน (๔๙%)	๑๒,๔๗๐.๔๔	๕๗,๔๖๖.๙๔	๖๙,๙๓๗.๓๗	*๗๔,๙๕๐.๐๐
๒.๒ ค่าจ้างครูช่วยสอน (๕๑%)	๑๒,๙๗๙.๔๓	๕๙,๘๑๒.๕๒	๗๒,๗๙๑.๙๖	
๓. งบดำเนินโครงการตามกลยุทธ์ (๓๐%)	๒๕,๔๔๙.๘๗	๑๑๗,๒๗๙.๔๖	๑๔๒,๗๒๙.๓๓	
กลยุทธ์ที่ ๑				
๑. โครงการพัฒนาส่งเสริมกิจกรรม				
ห้องสมุด	๕,๐๐๐.๐๐	๑๕,๐๐๐.๐๐	๒๐,๐๐๐.๐๐	
๒. โครงการส่งเสริมกีฬานักเรียน	๓,๐๐๐.๐๐	๑๒,๐๐๐.๐๐	๑๕,๐๐๐.๐๐	
๓. โครงการ ๕ ส. สู่ความพอเพียง	๔,๐๐๐.๐๐	๑๑,๐๐๐.๐๐	๑๕,๐๐๐.๐๐	
๔. โครงการโรงเรียนส่งเสริมสุขภาพ	๕๐๐.๐๐	๕๐๐.๐๐	๑,๐๐๐.๐๐	
๕. โครงการส่งเสริมความสามารถ				
นักเรียนด้านศิลปะ ดนตรี นาฏศิลป์	๒,๕๐๐.๐๐	๑๒,๕๐๐.๐๐	๑๕,๐๐๐.๐๐	
๖. โครงการส่งเสริมประชาธิปไตย ฯ	๕๐๐.๐๐	๕๐๐.๐๐	๑,๐๐๐.๐๐	
๗. โครงการระบบดูแลช่วยเหลือนักเรียน	๕๐๐.๐๐	๑,๕๐๐.๐๐	๒,๐๐๐.๐๐	
๘. โครงการค่ายวิชาการ	-	๓,๐๐๐.๐๐	๓,๐๐๐.๐๐	
กลยุทธ์ที่ ๒				
๙. โครงการเด็กดีมีเงินออม	-	๕๐๐.๐๐	๕๐๐.๐๐	
๑๐. โครงการกิจกรรมสหกรณ์ร้านค้า ฯ	๕๐๐.๐๐	๑,๕๐๐.๐๐	๒,๐๐๐.๐๐	
๑๑. โครงการเรียนรู้อาชีพท้องถิ่นของตน	-	๕,๐๐๐.๐๐	๕,๐๐๐.๐๐	
๑๒. โครงการประเพณี / วันสำคัญ	๕๐๐.๐๐	๕๐๐.๐๐	๑,๐๐๐.๐๐	
๑๓.โครงการเสด็จสืบสานศิลปวัฒนธรรม				
ล้านนารักษาสิ่งแวดล้อม	-	๘,๕๐๐.๐๐	๘,๕๐๐.๐๐	๓๐,๐๐๐

สรุปงบประมาณรายจ่าย ประจำปีงบประมาณ ๒๕๕๘

งบประมาณจำแนกตามงบประมาณรายจ่าย (ข้อมูล ณ วันที่ ๑ ตุลาคม ๒๕๕๗)

ประเภท	จำนวนเงิน (บาท)	ปีงบประมาณ ๒๕๕๘
๑. งบบุคลากร		
- เงินเดือนครู	๓,๓๘๐,๒๘๐	
- เงินวิทยฐานะ	๓๙๓,๘๐๐	
- เงินค่าตอบแทน	๒๖๘,๘๐๐	
- เงินค่าจ้างพนักงานบริการ	-	
รวม	๔,๐๔๒,๘๘๐	
๒. งบลงทุน	-	
๓. งบดำเนินงาน	-	
๔. งบดำเนินการเรียนฟรี ๑๕ ปี (ภาคเรียนที่ ๒/๒๕๕๗,๑/๒๕๕๘)		
- ค่าเครื่องแบบนักเรียน	๗๓,๒๖๐	
- ค่าอุปกรณ์การเรียน	๗๕,๐๙๕	
- ค่าหนังสือเรียน	๘๓,๘๐๘	
- กิจกรรมพัฒนาผู้เรียน	๑๐๐,๓๓๐	
รวม	๓๓๒,๔๙๓	
๕. งบเงินอุดหนุน (รายหัว)		
- ยอดยกมา	๔๑,๘๕๓.๒๑	
- ภาคเรียนที่ ๒/๒๕๕๖	๒๐๑,๑๐๐	
- ภาคเรียนที่ ๑/๒๕๕๗	๑๙๕,๙๔๗	
รวม	๔๓๘,๙๐๐.๒๑	

รายละเอียดงบเงินอุดหนุน (รายหัว)

รายการ	ประเภทเงินอุดหนุน (รายหัว)		รวม	หมายเหตุ
	ก่อนประถม ฯ	ประถม ฯ		
ยอดยกมา	๗,๙๔๔.๓๖	๓๓,๙๐๘.๘๕	๔๑,๘๕๓.๒๑	
ภาคเรียนที่ ๒/๒๕๕๗	๓๔,๘๕๐	๑๖๖,๒๕๐	๒๐๑,๑๐๐	
ภาคเรียนที่ ๑/๒๕๕๘	๓๘,๒๕๐	๑๕๗,๗๐๐	๑๙๕,๙๕๐	
รวม	๘๑,๐๔๔.๓๖	๓๕๗,๘๕๘.๘๕	๔๓๘,๙๐๓.๒๑	

สรุปการจัดสรรงบประมาณจากเงินอุดหนุนรายหัว ปีงบประมาณ ๒๕๕๘
ประจำปีการศึกษา ๒๕๕๗ (ภาคเรียนที่ ๒) - ปีการศึกษา ๒๕๕๘ (ภาคเรียนที่ ๑)

รายการ / งาน / โครงการ	ประเภทเงินอุดหนุน		รวม	เงินนอก งบประมาณ
	ก่อนประณม	ประณม		
๑. งบด้านบริหารจัดการ (๓๐ %)	๒๔,๓๑๓.๓๑	๑๐๗,๓๕๗.๖๖	๑๓๑,๖๗๐.๙๗	
๑.๑ ค่าสาธารณูปโภค	๑๒,๓๑๓.๓๑	๓๗,๓๕๗.๖๖	๔๙,๖๗๐.๙๗	
๑.๒ ค่าวัสดุสำนักงาน	๒,๐๐๐	๘,๐๐๐	๑๐,๐๐๐	
๑.๓ ค่าจ้างลูกจ้างชั่วคราว	๑๐,๐๐๐.๐๐	๖๒,๐๐๐.๐๐	๗๒,๐๐๐.๐๐	
๑.๔ ค่าครุภัณฑ์ประจำสำนักงาน	-	-	-	
๒. งบดำเนินงานสื่อ สอน สอบ(๓๕ %)	๒๘,๓๖๕.๕๓	๑๒๕,๒๕๐.๖๐	๑๕๓,๖๑๖.๑๒	
๒.๑ วัสดุการเรียนการสอน (๔๕%)	๑๒,๗๖๔.๔๘	๕๒,๓๖๒.๗๗	๖๕,๑๒๗.๒๖	
๒.๒ ค่าจ้างครูช่วยสอน (๕๕%)	๑๕,๖๐๑.๐๕	๖๘,๘๘๗.๘๓	๘๔,๔๘๘.๘๘	
๓. งบดำเนินโครงการตามกลยุทธ์ (๒๕%)	๒๐,๒๖๑.๐๙	๘๙,๔๖๔.๗๑	๑๐๙,๗๒๕.๘๐	
กลยุทธ์ที่ ๑				
๑. โครงการพัฒนาส่งเสริมกิจกรรม				
ห้องสมุด	๒,๐๐๐	๘,๐๐๐	๑๐,๐๐๐	
๒. โครงการการส่งเสริมกีฬานักเรียน	๕,๐๐๐	๑๐,๐๐๐	๑๕,๐๐๐	
๓. โครงการ ๕ ส. สุขภาพพอเพียง	๕,๐๐๐	๑๐,๐๐๐	๑๕,๐๐๐	
๔. โครงการโรงเรียนส่งเสริมสุขภาพ	๑,๐๐๐	๒,๐๐๐	๓,๐๐๐	
๕. โครงการส่งเสริมความสามารถ				
นักเรียนด้านศิลปะ ดนตรี นาฏศิลป์	๑,๕๐๐	๓,๕๐๐	๕,๐๐๐	
๖. โครงการกิจกรรมสภานักเรียน	๒๐๐	๘๐๐	๑,๐๐๐	
๗. โครงการระบบดูแลช่วยเหลือนักเรียน	๑,๕๐๐	๒,๕๐๐	๔,๐๐๐	
๘. โครงการค่ายวิชาการ	๑,๕๐๐	๒,๕๐๐	๔,๐๐๐	
๙. โครงการพัฒนาระบบอินเตอร์เน็ต	๑,๐๐๐	๑,๗๒๕.๘๐	๒,๗๒๕.๘๐	
กลยุทธ์ที่ ๒				
๑๐. โครงการเด็กดีมีเงินออม	๒๐๐	๘๐๐	๕๐๐	
๑๑. โครงการกิจกรรมสหกรณ์ร้านค้า ฯ	๑,๐๐๐	๒,๐๐๐	๓,๐๐๐	
๑๒. โครงการเรียนรู้อาชีพท้องถิ่นของตน	๒,๐๐๐	๔,๐๐๐	๖,๐๐๐	
๑๓. โครงการประเพณี / วันสำคัญ	๒๐๐	๘๐๐	๑,๐๐๐	
๑๔.โครงการเสด็จสืบสานศิลปวัฒนธรรม				
ล้านนารักษาสิ่งแวดล้อม	๑,๕๐๐	๓,๕๐๐	๕,๐๐๐	
๑๕. โครงการพลังคิดสะกิดโลก	๑,๐๐๐	๒,๐๐๐	๓,๐๐๐	

